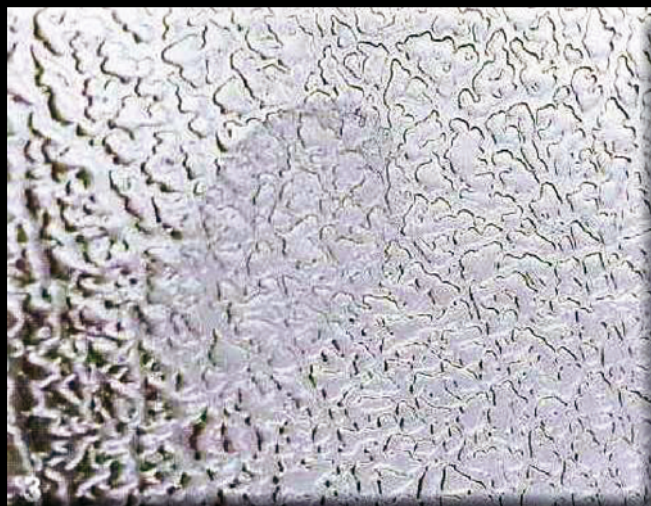


Vielfalt in Edelstahl Rostfrei

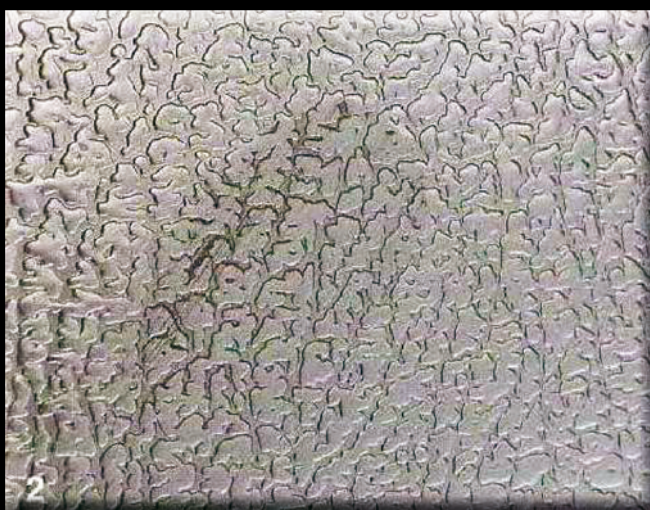
Das INOX-TEC®-Verfahren für saubere und homogene Oberflächen



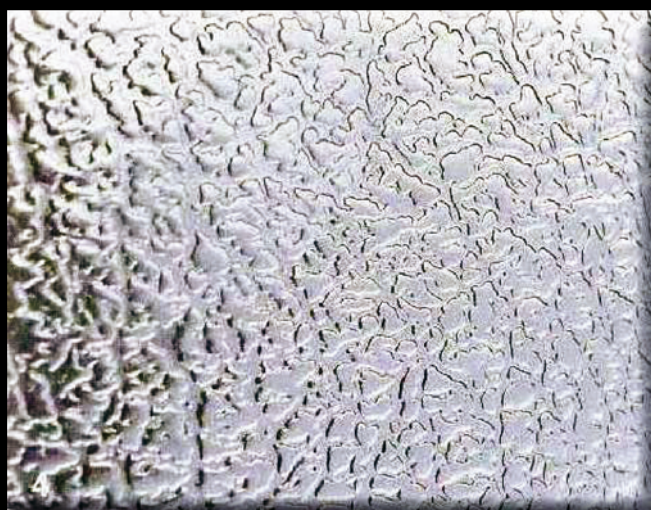
Fingerabdruck auf Dessin Ledernarben,
unbehandelt



Fingerabdruck auf Dessin
Ledernarben, INOX-TEC® behandelt



Leicht abgewischter Fingerabdruck auf Dessin
Ledernarben, unbehandelt



Leicht abgewischter Fingerabdruck auf Dessin
Ledernarben, INOX-TEC®-behandelt



In stark frequentierten Bereichen, in denen Edelstahl Rostfrei verwendet wird, beispielsweise an Aufzugsverkleidungen, Handläufen etc., hinterlassen Passanten zwangsläufig Spuren in Form von Fingerabdrücken.

Das INOX-TEC®-Verfahren reduziert diese Beeinträchtigungen. Es macht Fingerabdrücke weniger sichtbar und lässt diese problemlos und rückstandsfrei entfernen.

Zudem bietet es ein Optimum an Korrosionsbeständigkeit und lässt die Oberflächen homogen erscheinen (auch bei unterschiedlichen Dicken des verwendeten Materials).

Bleche aus Edelstahl Rostfrei durchlaufen bei der Herstellung viele Arbeitsstationen. Dies führt zwangsläufig zu Gratbildungen und Spitzen an den Oberflächen.

Das INOX-TEC®-Verfahren beseitigt Aufrauhungen durch Abtrag einer wenigen μ -dicken Oberflächenschicht materialschonend und ohne Gefügeveränderung. Das ursprüngliche Erscheinungsbild der Oberfläche bleibt bestehen.

Durch die homogenisierte Oberfläche sinken die Kosten der Reinigung und Pflege. Ein handelsübliches Geschirrspülmittel und ein weiches Baumwolltuch genügen, um Verschmutzungen (z. B. Fingerabdrücke, sogar Graffiti) zu entfernen.

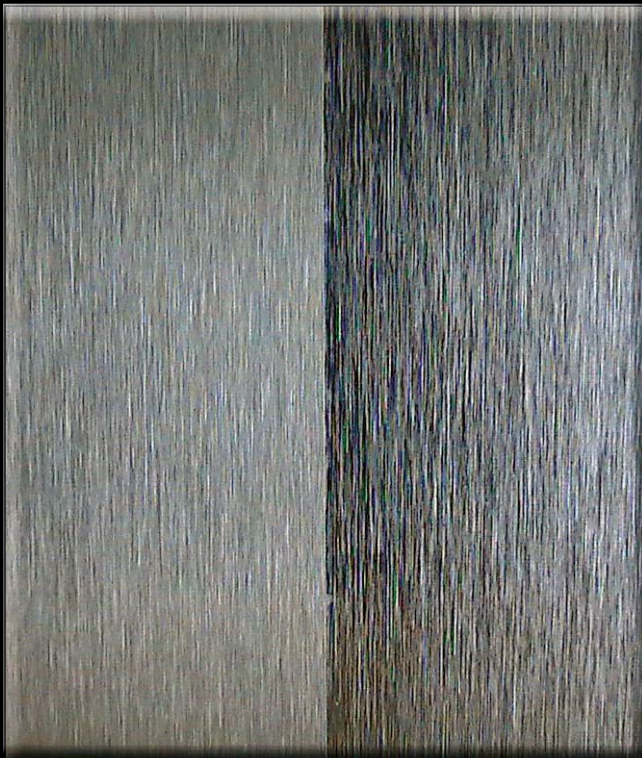


Bild oben:
Oberfläche: 2 G/Korn 240
links: unbehandelt
rechts: INOX-TEC®-behandelt

Gerne senden wir Ihnen ein Originalmuster zu.

INOX-COLOR bietet weiterhin ein breites Spektrum an Services rund um Edelstahl Rostfrei:

Färben nach dem **INOX-SPECTRAL**®-Verfahren, Elektropolieren, Passivieren, Beizen, Schleifen, Bürsten, Glasperlenstrahlen und Spiegelpolieren

INOX-COLOR GmbH & Co. KG

Industriegebiet V
Dreisteinheumatte 6 • 74731 Walldürn
Postfach 13 52 - 74725 Walldürn
Tel. +49 (0) 62 82/ 92 38-0 • Fax +49 (0) 62 82/ 92 38-99
www.inox-color.com • info@inox-color.com



Oberfläche geschliffen,
Korn 320, 650fach vergrößert.

Das Rauigkeitsmess-Protokoll zeigt eindrucksvoll, wie Grate und Spitzen entfernt werden.

A) Geschliffen, Korn 180
B) nach der INOX-TEC®-Behandlung

